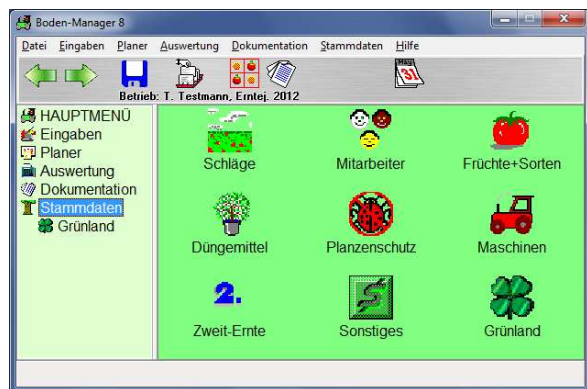


HAG-PC-Soft's

# Boden-Manager 8

Acker- und Grünland-Schlagkartei für Windows



- Verwaltung aller relevanten Daten für Acker- und Grünlandflächen
- Gesetzl. geforderte Schlagdokumentation sowie Lager-/Transportdokumentation
- Schlagbezogene Nährstoffbilanzierung
- Vielfältige Unterstützung bei der gesamt-betrieblichen Düngplanung
- Wirtschaftlichkeitsberechnungen
- Diverse Auswertungen und Analysen
- Anwenderfreundlich und auch für Einsteiger einfach zu bedienen
- In Kombination mit dem **DüVO-Manager** einsetzbar (Software zur Nährstoffbilanzierung laut Düngverordnung)

## Wesentliche Neuerungen gegenüber der Vorgängerversion *Boden-Manager 7*

Ein Schwerpunkt der Neuerungen liegt diesmal in der Erweiterung der Düngplanung:

- Planungsdüngungen können jetzt auch in **mehrere Gaben** in verschiedenen Monaten aufgeteilt werden (z.B. für N-Düngung). Dabei können einfach die Nährstoffmengen der einzelnen Gaben angegeben werden (z.B. in kg N je ha) – die entsprechenden Düngemittelmengen werden automatisch berechnet.
- Neben der Auswahl aller Schläge einer bestimmten Anbaufrucht kann jetzt auch eine beliebige **Schläge-Kombination** ausgewählt werden, für die dann eine spezielle **Düngplanung** durchgeführt wird.
- In den Stammdaten kann jetzt für jedes Düngemittel eine **Maximalmenge** je ha festgelegt werden, welche als Obergrenze bei der Berechnung einer optimalen Düngemittel-Kombination gilt. Außerdem kann auch ein pauschaler **Minimalwert** festgelegt werden, wodurch extrem kleine und unpraktikable berechnete Mengen vermieden werden.
- Für jeden Schlag können beliebige **Planungs-Bemerkungen** erfasst werden, welche dann auch auf den Ausdrucken der Düngplanung erscheinen.
- Durch die neue Funktion **Komplettdruck** können in einem Schwung sämtliche Nährstoffbilanzierungen aller Schläge (mit allen Planungsdüngungen) inklusive einer Gesamtübersicht ausgedruckt werden.

**Außerdem gibt es folgende Neuerungen:**

- Für sämtliche Stammdaten (Maschinen, Düngemittel, etc.) gilt jetzt, dass für die Namen, die bisher nur aus maximal 15 Zeichen bestehen konnten, jetzt bis zu **25 Zeichen** zur Verfügung stehen.
- Bei der **Änderung von Stammdaten-Namen** (z.B. Änderung eines Maschinennamens) haben Sie jetzt die Möglichkeit, diese Umbenennung automatisch in die entsprechenden Eintragungen der Schlagkarteikarten zu übernehmen.
- Für Mengenangaben wird jetzt auch die **Mengen-einheit t** (Tonne) unterstützt.
- Bei der Erfassung von Schlag-Eintragungen kann man sich jetzt wieder mit der **Eingabetaste** von Feld zu Feld durch **die komplette Eingabemaske** bewegen (war in der Vorgängerversion nicht möglich).

(Fortsetzung ...)

## Wesentliche Neuerungen gegenüber der Vorgängerversion *Boden-Manager 7*

(... Fortsetzung)

- Der Inhalt der in der Vorgängerversion eingeführten **Selbstlernenden Nährstoffbedarfs-Datenbank** kann jetzt auch **angezeigt** und **überarbeitet** werden.
- Wenn ein beliebiges Fenster maximiert wird, so wird jetzt die Taskleiste berücksichtigt, d.h. der untere Rand des maximierten Fensters ist jetzt nicht mehr hinter der Taskleiste verborgen.
- Der **Boden-Manager 8** wurde speziell auch für den Betrieb unter **Windows 7™** entwickelt (auch 64-Bit), während die Vorgängerversionen z.T. nicht lauffähig sind unter dem neuen Betriebssystem. Aber selbstverständlich ist die Software auch noch auf älteren Betriebssystemen lauffähig.
- **Außerdem:** Diverse hier nicht aufgeführte kleinere Änderungen und Korrekturen.

## Wesentliche Neuerungen speziell im Zusatzmodul Mandanten

- Bei Verwendung der *Zentralen Stammdatenverwaltung* können jetzt auch betriebspezifische Düngemittel angelegt werden (Düngemittel, die nur speziell für einen einzelnen Betrieb eingesetzt werden).
- Außerdem wird bei Verwendung der *Zentralen Stammdatenverwaltung* jetzt mit jeder Datensicherung automatisch eine zusätzliche Sicherungsdatei mit den zentralen Stammdaten erzeugt (wurden bisher nicht gesichert).
- Der Datenimport aus der Software ANDI (*Agrarförderung Niedersachsen Digital* – Software zur Beantragung der Betriebsprämie in Niedersachsen) funktioniert jetzt auch mit der Version ANDI 2011 (bisher nur mit ANDI 2009/2010).