

Als Erweiterung des Boden-Managers...

Zusatzmodul Mandanten

Verwaltung mehrerer Betriebe

Das **Zusatzmodul Mandanten** bietet Unterstützung zur Verwaltung mehrerer Betriebe mit dem **Boden-Manager** und ist z.B. für Berater oder Beratungsorganisationen geeignet.

Mit Erwerb des **Zusatzmoduls Mandanten** stehen Ihnen folgende zusätzliche Funktionen im **Boden-Manager** zur Verfügung:

- Verwaltung beliebig vieler Betriebe (ohne Zusatzmodul können nur maximal zwei Betriebe verwaltet werden!)
- Zentrale Stammdatenverwaltung, d.h. alle betriebsübergreifenden Stammdaten wie z.B. Düngemittel, Pflanzenschutzmittel etc. werden zentral (und nicht für jeden Betrieb einzeln) verwaltet und gespeichert
- Datenimport aus der Software ANDI (*Agrarförderung Niedersachsen Digital* – Software zur Beantragung der Betriebsprämie in Niedersachsen)

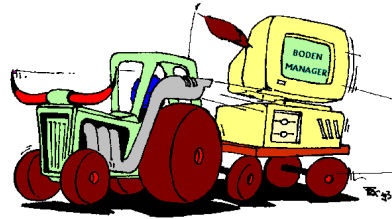
Die verschiedenen Versionen des DüVO-Managers

Der **DüVO-Manager** zur Nährstoffbilanzierung laut Düngeverordnung ist als folgende Version erhältlich:

- **DüVO-Manager Vollversion**
Einzelbetriebsversion
- **DüVO-Manager Mandantenversion**
Verwaltung beliebig vieler Betriebe, z.B. für Berater oder Beratungsorganisationen

Systeminformationen

- Der **Boden-Manager** ist lauffähig auf praktisch jedem Windows-PC mit *Windows 95™* oder höher, insbesondere unter *Windows 95/98/ME™* und *Windows NT/2000/XP/Vista/7™*. Er kann auch im Netzwerk betrieben werden.
- Für den **DüVO-Manager** gelten die gleichen, oben angegebenen Systemvoraussetzungen. Es wird eine Datenübernahme aus dem **Boden-Manager 7** sowie aus der Vorgängerversion **Boden-Manager 2006** unterstützt.



HAG-PC-Soft
Dipl.-Inform. B. Hagmann

Schlehenweg 32
D-49828 Neuenhaus

Telefon 05941-6519
Fax 05941-6559

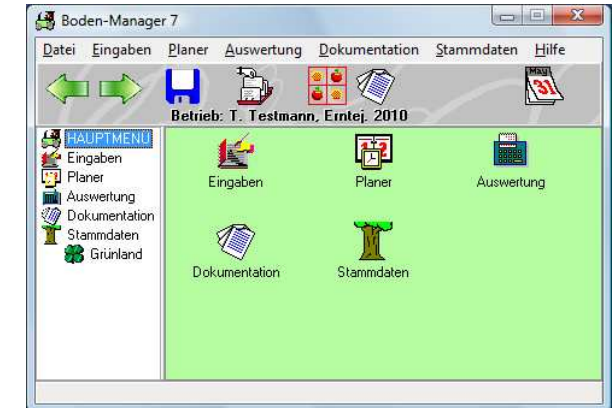
www.hag-pc-soft.de



HAG-PC-Soft's

Boden-Manager 7

Acker- und Grünland-Schlagkartei für Windows



- Verwaltung aller relevanten Daten für Acker- und Grünlandflächen
- Gesetzl. geforderte Schlagdokumentation sowie Lager-/Transportdokumentation
- Nährstoffbilanzierung und Düngeplanung
- Wirtschaftlichkeitsberechnungen
- Vielfältige Auswertungen und Analysen
- Anwenderfreundlich und auch für Einsteiger einfach zu bedienen
- In Kombination mit dem **DüVO-Manager** einsetzbar (Software zu Nährstoffbilanzierung laut Düngeverordnung)

Datenerfassung

- Die schlagbezogenen Daten werden übersichtlich in **Karteikarten** erfasst und ausgewiesen.

Datum	Ertragsart	Menge je ha	Eur je ha	Maschine/Flug	Abgabezeit	Bemerkung
22.04.09	Boden				11,76	8,26
27.04.09	Düngen	30cbm	at.00	Güllelass (Deutz)	-9,60	6,53 [NPK=153+54+123 Mg=3 Cu=0,3]
27.04.09	Boden				4,89	5,30
28.04.09	Saat	10Pack	-1290,00	Mais legen <L>	-51,13	3,40
28.04.09	Düngen	1,5t	-36,05			
30.05.09	Pflanz	10	-148,30	Spritze <L>	-12,78	5,30 Zweck: Eingänge Unkrautverdränger: Wilt Testmann
16.10.09	Boden				-7,82	7,00 Silo fahren
16.10.09	Boden				-7,41	8,00 Walzen
16.10.09	Ernte	80t	-2000,00	Häcker <L>	-204,52	7,00
Saldo/ha gesamt			+2036,11		-363	12,27
					1998	69,25

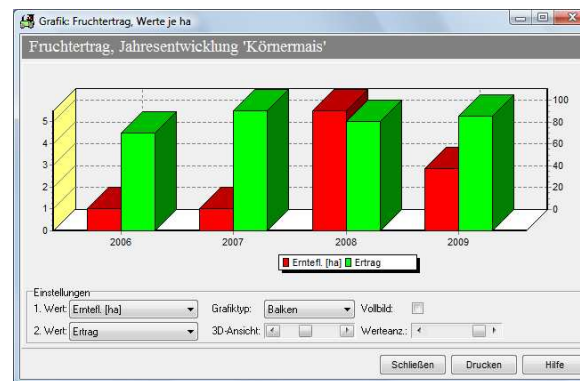
- Aktionen, die auf mehreren Schlägen durchgeführt wurden, lassen sich schnell und einfach mittels **Sammeleingaben** erfassen.
- Der **Boden-Manager** verwaltet sowohl Acker- als auch Grünland-Flächen (inklusive Weide-Flächen).
- Insbesondere alle Daten der seit 2005 gesetzlich erforderlichen **Schlagdokumentation** sowie der **Lager-/Transportdokumentation** werden geführt.

Planung und Bilanzierung

- Ausgehend vom Nährstoffbedarf des Bodens und der bisher eingesetzten Düngemittel lässt sich eine **schlagbezogene Nährstoffbilanzierung** durchführen und somit ein Restbedarf bzw. eine Überdüngung ermitteln.
- Zu einem Restbedarf kann mit dem Düngelplaner eine **optimale preisgünstige Düngemittelkombination** ermittelt werden und als Planungsdüngung abgespeichert werden.
- Der Düngelplaner bietet insbesondere auch vielfältige Unterstützung für eine **gesamt-betriebliche Düngelplanung**.
- Der **Anbauplaner** ermöglicht eine genaue Planung der anzubauenden Früchte am Anfang eines Erntejahres. Er zeigt dabei sämtliche Anbaufrüchte der Vorjahre in einer 5-Jahres-Übersicht an.

Auswertung

- Die **BZA** liefert mit vielfältigen Detail-Auflistungen genauen Aufschluss über die Ausgaben- und Einnahmenverteilung für einzelne Schläge und Anbaufrüchte, wobei insbesondere auch die **Direktkostenfreie Leistung** ermittelt wird.
- Eine **Ertragsauswertung** zeigt für jedes Erntejahr die genauen Erträge der einzelnen Früchte bzw. Sorten an und stellt diese in Form von **Jahresentwicklungen** dar.
- Sämtliche Auswertungen können zusätzlich zur besseren Anschauung auch als **Grafik** dargestellt werden.



Allgemeines

- Im Menü **Dokumentation** lassen sich verschiedene für die Dokumentationspflicht relevante Dokumente anzeigen bzw. ausdrucken.
- Die **Kosten** der verschiedenen Stammdaten-Posten (Düngemittel, Saatgut, Maschinen, ...) können sämtlich in den Stammdaten abgeschätzt werden, es kann aber auch bei der Eingabe in der Karteikarte jeweils der genaue Marktpreis eingegeben werden.
- Durch die universelle **Export**-Funktion kann jede dargestellte Tabelle nach Excel, dBASE, etc. exportiert werden. Außerdem besteht speziell für betriebsübergreifende Stammdaten eine **Import/Export**-Funktion.

Als Ergänzung zum Boden-Manager...

DüVO-Manager

Nährstoffbilanzierung laut Düngeverordnung

Tierart	Stück	N	P205	N-Vert.
Zuchtsau mit Ferkel/einphasig/Gütle	42	35,10	18,30	50/14%
Milchkuh/7000 kg Milch p.a./Gütle	15	115,00	41,00	15/18%

- Laut **Düngeverordnung** sind alle Betriebe mit mehr als 10 ha landwirtschaftlich genutzter Fläche verpflichtet, einen Vergleich der Nährstoffzufuhr und -abfuhr bis spätestens zum 31. März für das abgelaufene Düngejahr anzufertigen.
- Der **DüVO-Manager** erstellt den verlangten Nährstoffvergleich als gesamtbetriebliche Flächenbilanz. Er besitzt eine einfache Windows-Oberfläche und ist somit sehr bedienerfreundlich.
- Neben dem Nährstoffvergleich erfolgt außerdem eine Berechnung des Wirtschaftsdüngeranfalls.
- Es handelt sich bei dem **DüVO-Manager** um eine separate Software, die auf Knopfdruck Daten aus dem **Boden-Manager** ausliest, wodurch Mehrfacheingaben vermieden werden. Insbesondere in Verbindung mit dem **Boden-Manager** kann somit eine DüVO-Bilanz in wenigen Minuten erstellt werden.
- Der **DüVO-Manager** kann natürlich auch separat ohne den **Boden-Manager** eingesetzt werden.