

## Als Erweiterung des Boden-Managers... Zusatzmodul Mandanten

Verwaltung mehrerer Betriebe

Das **Zusatzmodul Mandanten** bietet Unterstützung zur Verwaltung mehrerer Betriebe mit dem **Boden-Manager** und ist z.B. für Berater oder Beratungsorganisationen geeignet.

Mit Erwerb des **Zusatzmoduls Mandanten** stehen Ihnen folgende zusätzliche Funktionen im **Boden-Manager** zur Verfügung:

- Verwaltung beliebig vieler Betriebe (ohne Zusatzmodul können nur maximal zwei Betriebe verwaltet werden!)
- Zentrale Stammdatenverwaltung, d.h. alle betriebsübergreifenden Stammdaten wie z.B. Düngemittel, Pflanzenschutzmittel etc. werden zentral (und nicht für jeden Betrieb einzeln) verwaltet und gespeichert
- Datenimport aus der Software ANDI (*Agrarförderung Niedersachsen Digital* – Software zur Beantragung der Betriebsprämie in Niedersachsen)

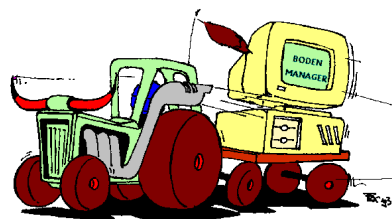
## Die verschiedenen Versionen des DüVO-Managers

Der **DüVO-Manager** zur Nährstoffbilanzierung laut Düngeverordnung ist als folgende Version erhältlich:

- **DüVO-Manager Vollversion**  
Einzelbetriebsversion
- **DüVO-Manager Mandantenversion**  
Verwaltung beliebig vieler Betriebe, z.B. für Berater oder Beratungsorganisationen

## Systeminformationen

- Der **Boden-Manager** ist lauffähig auf praktisch jedem Windows-PC mit *Windows 98™* oder höher, insbesondere unter *Windows 98/ME™* und *Windows NT/2000/XP/Vista/7™* (32- und 64-Bit). Er kann auch im Netzwerk betrieben werden.
- Für den **DüVO-Manager** gelten die gleichen, oben angegebenen Systemvoraussetzungen. Es wird eine Datenübernahme aus dem **Boden-Manager** unterstützt.

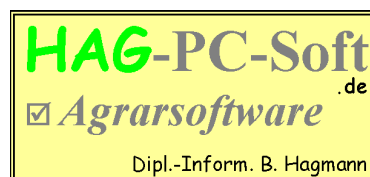


**HAG-PC-Soft**  
Dipl.-Inform. B. Hagmann

Schlehenweg 32  
D-49828 Neuenhaus

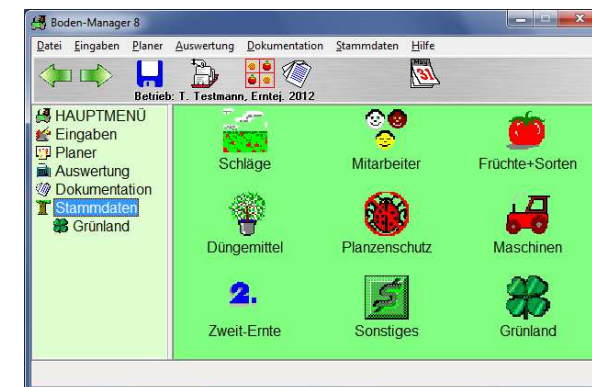
Telefon 05941-6519  
Fax 05941-6559

[www.hag-pc-soft.de](http://www.hag-pc-soft.de)



## HAG-PC-Soft's Boden-Manager 8

Acker- und Grünland-Schlagkartei für Windows



- Verwaltung aller relevanten Daten für Acker- und Grünlandflächen
- Gesetzl. geforderte Schlagdokumentation sowie Lager-/Transportdokumentation
- Schlagbezogene Nährstoffbilanzierung
- Vielfältige Unterstützung bei der gesamt-betrieblichen Düngeplanung
- Wirtschaftlichkeitsberechnungen
- Diverse Auswertungen und Analysen
- Anwenderfreundlich und auch für Einsteiger einfach zu bedienen
- In Kombination mit dem **DüVO-Manager** einsetzbar (Software zur Nährstoffbilanzierung laut Düngeverordnung)

## Datenerfassung

- Die schlagbezogenen Daten werden übersichtlich in **Karteikarten** erfasst und ausgewiesen.

Datum	Eintragstyp	Art/Sorte	Menge je ha	Eur je ha	Maschine/ (Schlepper)	Eur je ha	Arbeitszeit	Bemerkung
22.04.11	Boden				Pflug (Deutz)	-11,76	8,26	
27.04.11	Düngen	Gülle	30cbcm	+0,00	Güllefass (Deutz)	-9,60	6,53	BNPK=153+54+123 Mg+3 Cu+0,3
27.04.11	Boden				Krebstegge (Fendt)	-4,69	5,30	
28.04.11	Saat	Silomais	10Pack -1250,00	Mais legen <L>		-51,13	3,40	BNPK=27+69+0
28.04.11	Düngen	DAP	1,5dt	-36,05		-12,78	5,30	Zweck: Einjährige Unkrautster
30.05.11	Pflanz	Mastemilch A	10l	-146,30	Spritze <L>			Anwender: WIA Testmann
16.10.11	Boden				(Fendt)	-7,82	7,00	Silo fahren
16.10.11	Boden					-7,41	8,00	Walzen
16.10.11	Ernte	Silomais	60dt/2000,00	Nachbau <L>		-284,52	7,96	
Salzkoha +203EUR				+566		-363	12,37	
gesamt +1115EUR				+3111		-1996	69,25	

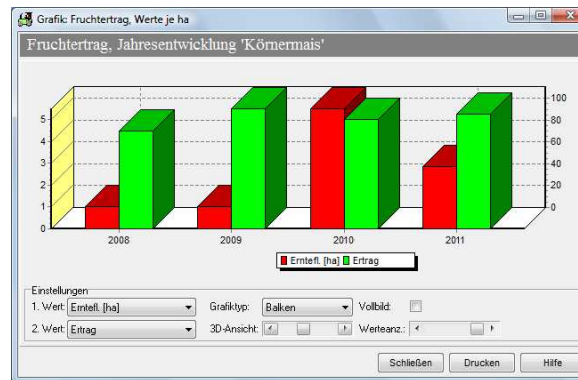
- Aktionen, die auf mehreren Schlägen durchgeführt wurden, lassen sich schnell und einfach mittels **Sammeleingaben** erfassen.
- Der **Boden-Manager** verwaltet sowohl Acker- als auch Grünland-Flächen (inklusive Weide-Flächen).
- Insbesondere alle Daten der seit 2005 gesetzlich erforderlichen **Schlagdokumentation** sowie der **Lager-/Transportdokumentation** werden geführt.

## Planung und Bilanzierung

- Ausgehend vom Nährstoffbedarf des Bodens und der bisher eingesetzten Düngemittel lässt sich eine **schlagbezogene Nährstoffbilanzierung** durchführen und somit ein Restbedarf bzw. eine Überdüngung ermitteln.
- Zu einem Restbedarf kann mit dem Düngelplaner eine **optimale preisgünstige Düngemittelkombination** ermittelt werden und als Planungsdüngung abgespeichert werden.
- Der Düngelplaner bietet insbesondere auch vielfältige Unterstützung für eine **gesamt-betriebliche Düngelplanung**.
- Der **Anbauplaner** ermöglicht eine genaue Planung der anzubauenden Früchte am Anfang eines Erntejahres. Er zeigt dabei sämtliche Anbaufrüchte der Vorjahre in einer 5-Jahres-Übersicht an.

## Auswertung

- Die **BZA** liefert mit vielfältigen Detail-Auflistungen genauen Aufschluss über die Ausgaben- und Einnahmenverteilung für einzelne Schläge und Anbaufrüchte, wobei insbesondere auch die **Direkt-kostenfreie Leistung** ermittelt wird.
- Eine **Ertragsauswertung** zeigt für jedes Erntejahr die genauen Erträge der einzelnen Früchte bzw. Sorten an und stellt diese in Form von **Jahresentwicklungen** dar.
- Sämtliche Auswertungen können zusätzlich zur besseren Anschauung auch als **Grafik** dargestellt werden.



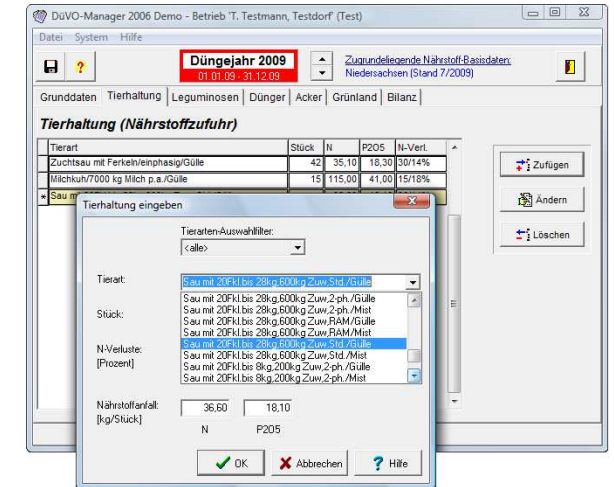
## Allgemeines

- Im Menü **Dokumentation** lassen sich verschiedene für die Dokumentationspflicht relevante Dokumente anzeigen bzw. ausdrucken.
- Die **Kosten** der verschiedenen Stammdaten-Posten (Düngemittel, Saatgut, Maschinen, ...) können sämtlich in den Stammdaten abgeschätzt werden, es kann aber auch bei der Eingabe in der Karteikarte jeweils der genaue Marktpreis eingegeben werden.
- Durch die universelle **Export**-Funktion kann jede dargestellte Tabelle nach Excel, dBASE, etc. exportiert werden. Außerdem besteht speziell für betriebsübergreifende Stammdaten eine **Import/Export**-Funktion.

## Als Ergänzung zum Boden-Manager...

# DüVO-Manager

Nährstoffbilanzierung laut Düngeverordnung



- Laut **Düngeverordnung** sind alle Betriebe mit mehr als 10 ha landwirtschaftlich genutzter Fläche verpflichtet, einen Vergleich der Nährstoffzufuhr und -abfuhr bis spätestens zum 31. März für das abgelaufene Düngejahr anzufertigen.
- Der **DüVO-Manager** erstellt den verlangten Nährstoffvergleich als gesamtbetriebliche Flächenbilanz. Er besitzt eine einfache Windows-Oberfläche und ist somit sehr bedienerfreundlich.
- Neben dem Nährstoffvergleich erfolgt außerdem eine Berechnung des Wirtschaftsdüngeranfalls.
- Es handelt sich bei dem **DüVO-Manager** um eine separate Software, die auf Knopfdruck Daten aus dem **Boden-Manager** ausliest, wodurch Mehrfacheingaben vermieden werden. Insbesondere in Verbindung mit dem **Boden-Manager** kann somit eine DüVO-Bilanz in wenigen Minuten erstellt werden.
- Der **DüVO-Manager** kann natürlich auch separat ohne den **Boden-Manager** eingesetzt werden.