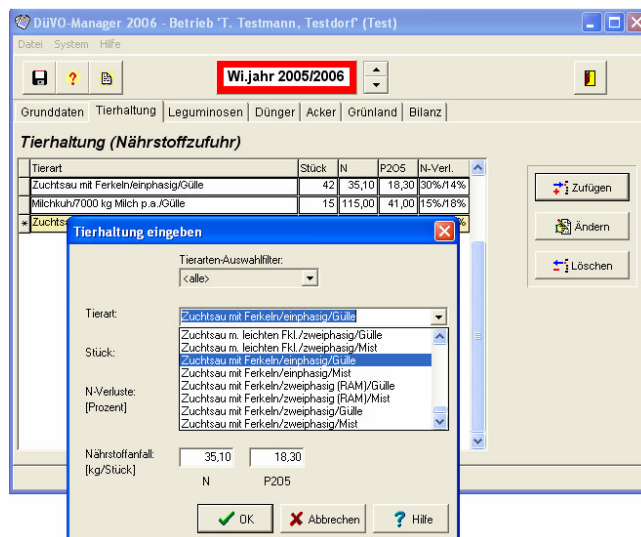


DüVO-Manager 2006

Nährstoffbilanzierung laut Düngeverordnung

Der *DüVO-Manager* dient der Nährstoffbilanzierung laut Düngeverordnung. Er besitzt eine einfache Windows-Oberfläche und ist somit sehr bedienerfreundlich. Ein weiterer Vorteil des *DüVO-Managers* gegenüber Konkurrenzprodukten besteht darin, dass durch das Auslesen der Daten aus dem *Boden-Manager* Mehrfacheingaben vermieden werden und somit eine DüVO-Bilanz in wenigen Minuten erstellt werden kann: Die für die Bilanzierung benötigten Dünge- und Erntemengen können auf Knopfdruck dem *Boden-Manager* entnommen werden.



Allgemeine Hinweise zur Düngeverordnung

Seit dem 1. Juli 1996 hat der Gesetzgeber in Deutschland die Düngeverordnung in Kraft gesetzt und bis heute wiederholt novelliert. Nach aktuellem Stand (Düngeverordnung vom 14. Januar 2006) sind dabei folgende Punkte grundsätzlich zu beachten:

- ◆ Alle Betriebe mit mehr als 10 ha landwirtschaftlich genutzter Fläche sind verpflichtet, einen Vergleich der Nährstoffzufuhr und -abfuhr durchzuführen.
- ◆ Die betrieblichen Nährstoffvergleiche sind jeweils bis spätestens zum 31. März für das abgelaufene Düngejahr/Wirtschaftsjahr anzufertigen.
- ◆ Der Nährstoffvergleich kann entweder als Flächenbilanz (gesamtbetrieblich, früher als *Feld-Stall-Bilanz* bezeichnet) oder als aggregierte Schlagbilanz (auf Einzelschlag-Basis) erstellt werden. *Vom DüVO-Manager wird dabei ausschließlich die Flächenbilanz unterstützt.*

Zur Erstellung einer Flächenbilanz laut Düngeverordnung sind für die Nährstoffe *Stickstoff* und *Phosphor* folgende Daten zu führen:

Nährstoffzufuhr

- + Tierhaltung (Wirtschaftsdüngeranfall)
- + Leguminosen (N-Bindung)
- + Zugang von Düngern

Nährstoffabfuhr

- Ackernutzung
- Grünlandnutzung
- Abgang von Düngern

Neues im DüVO-Manager 2006

Wesentliche Neuerungen gegenüber der Vorgängerversion DüVO-Manager 2003

- ✓ **Komplette Überarbeitung und Anpassung an die neue Düngeverordnung gültig ab 14. Januar 2006**
Anpassung der Nährstoffansatzwerte und der Anrechenbarkeit von Ausbringungs- u. Lagerungsverlusten für Stickstoff, Erstellung eines mehrjährigen betrieblichen Nährstoffvergleichs, etc.
- ✓ **Berechnung des Wirtschaftsdüngeranfalls**
- ✓ **Datenübernahme aus Boden-Manager 2006** (ältere Versionen des Boden-Managers werden nicht mehr unterstützt)

Der DüVO-Manager ist als **Vollversion** (Einzelbetriebsversion) und als **Mandantenversion** (Verwaltung beliebig vieler Betriebe, z.B. zum Einsatz in Beratungsorganisationen) erhältlich.

Systemvoraussetzungen

- Pentium, 16MB RAM oder mehr
- Windows 95/98/ME oder Windows NT/2000/XP
- Netzwerkbetrieb möglich
- Datenübernahme aus *Boden-Manager 2006* möglich

