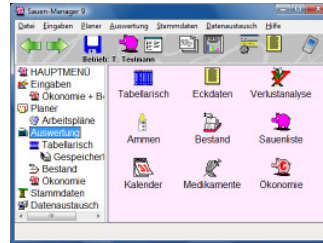


Sauen-Manager 9

Wesentliche Neuerungen gegenüber der Vorgängerversion Sauen-Manager 2005



■ Versenden von HI-Tier Meldungen

Als Sauenhalter sind Sie laut VVVO (Viehverkehrsverordnung) dazu verpflichtet, sogenannte HI-Tier Meldungen an die HI-Tier Schweinedatenbank zu senden (*Bewegungsmeldungen* bei Zugängen von Sauen/Ebern und *Stichtagsmeldungen* mit den Bestandszahlen zum 1. Januar jeden Jahres). Der **Sauen-Manager 9** nimmt Ihnen diese Arbeit ab, und versendet auf Wunsch automatisch alle erforderlichen HI-Tier Meldungen per Internetverbindung.

■ Mobile Datenerfassung mit dem Pocket PC

Für die mobile Datenerfassung wurde der **Sauen-Manager Mobile** entwickelt, eine abgespeckte Sauenplanerversion, die speziell für *Pocket PCs* (tragbare Taschencomputer) mit dem Betriebssystem *Windows Mobile 5.0™* oder höher entwickelt wurde. Durch eine Datensynchronisation - enthalten im neuen **Zusatzmodul Pocket PC** - werden die Daten zwischen dem **Sauen-Manager 9** und dem **Sauen-Manager Mobile** abgeglichen.



■ Verwendung von größeren Fenstern und Schriften

Im Vergleich zu den Vorgängerversionen können sämtliche Programmfenster jetzt deutlich vergrößert und mit größerer Schrift angezeigt werden. Der Vergrößerungsfaktor lässt sich dabei sogar frei wählen zwischen 100% (Größe wie bisher) und 200% (doppelte Größe).

Auch beim Ausdrucken von Arbeits- und Statusplänen haben Sie die Möglichkeit, mit deutlich größerer Schrift zu drucken, wobei dann allerdings im Querformat gedruckt wird.

■ Angepasst für Windows Vista™ und mit neuem Design

Der **Sauen-Manager 9** wurde speziell auch für den Betrieb unter *Windows Vista™* entwickelt, während die Vorgängerversionen z.T. nicht ohne weiteres lauffähig sind unter *Windows Vista™*. Das Design des **Sauen-Manager 9** entspricht außerdem dem modernen Vista-Design. Aber selbstverständlich ist die Software auch noch auf älteren Betriebssystemen lauffähig.

■ Automatisiertes Drucken von Sauen-Karteikarten

Für Anwender, die regelmäßig Sauen-Karteikarten ausdrucken und diese im Stall verwenden, wurde eine neue Funktion zum automatisierten Drucken von Karteikarten entwickelt. Hier werden automatisch für alle Sauen, die einen bestimmten (wählbaren) Status erreicht haben, die Karteikarten ausgedruckt (z.B. ab dem 100. Tragtag).

■ Bessere Unterstützung von Stallnummern

Für Anwender, die neben der Saunummer auch Stallnummern für die Sauen verwenden, besteht im Punkt *Eingaben/Sauen* jetzt ein schneller Zugriff zur Änderung von Stallnummern. Durchgängig in allen Programmpunkten (insb. bei den Sammelbuchungen) kann zur Identifizierung einer Sau nun auch die Stallnummer statt die Saunummer angegeben werden.

■ Eckdaten jetzt auch gefiltert möglich

Als eine der wichtigsten Auswertungen gilt der Punkt *Auswertung/Eckdaten*, in dem diverse Leistungswerte und Bestandszahlen des Betriebes ausgewiesen werden. Im **Sauen-Manager 9** kann diese Auswertung nun auch gefiltert auf bestimmte Sauen eingeschränkt werden (statt nur den Gesamtbetrieb auszuwerten), z.B. auf alle Sauen einer bestimmten Rasse.

■ Datenexport gemäß Sauenplanerschnittstelle des ZDS

Für Beratungsorganisationen wurde ein Datenexport gemäß *Sauenplanerschnittstelle des ZDS* (Zentralverband der Deutschen Schweineproduktion e.V.) ermöglicht. Diese Funktion ist enthalten im neuen **Zusatzmodul Berater**.

■ Außerdem folgende Neuerungen...

- Bei der Erfassung von Eintragungen im Punkt *Eingaben/Sauen* können jetzt auch Bemerkungen einfach per Tastatur erfasst werden (ohne zur Hilfenahme der Maus)
- Das Absetzgewicht kann bei der Erfassung von Absetzungen jetzt auch als Gesamtgewicht (je Wurf) statt als Durchschnittsgewicht erfasst werden
- Die Statusinformationen auf den Sauen-Karteikarten wurden für belegte Sauen um das TK-Datum (Datum der Trächtigkeitskontrolle) ergänzt
- Die Anzahl der erfassten Eber im Punkt *Stammdaten/Eber* ist nicht mehr auf 999 beschränkt
- Neuer Auswertungspunkt *Tabellarisch/Sauenrassen*