

Wirtschaftlichkeitsberechnungen: Zusatzmodul Ökonomie

Während im Grundmodul des **Sauen-Managers** ausschließlich biologische Daten geführt werden, lassen sich mit dem **Zusatzmodul Ökonomie** sämtliche wirtschaftlichen Daten verwalten und auswerten.

Das **Zusatzmodul Ökonomie** bietet folgende Funktionalität:

- Erfassung sämtlicher **Einnahmen** (Ferkelverkäufe, Sauen-/Eberverkäufe sowie ggf. Masttiervverkäufe) und **Ausgaben** (Futterzukaufe, Sauen-/Eberzukaufe, Besamungskosten, Tierarztkosten, etc.).
- Ermittlung der **Direktkostenfreien Leistung** nach aktuellem Standard.
- Detaillierte **tabellarische** und **grafische Auswertungen** bezüglich der Einnahmen/Ausgaben für Ferkelverkauf, Futterzukauf, Zu/-Verkauf von Sauen/Ebern etc.
- Mit Erfassung der wirtschaftlichen Daten wird automatisch das **Bestandsregister laut VVVO** (Viehverkehrsverordnung) für Sauen/Eber, Ferkel und Masttiere geführt.

Weitere Zusatzmodule

Weiterhin sind folgende Zusatzmodule des **Sauen-Managers** verfügbar:

- **Zusatzmodul Pocket PC**
Datenaustausch mit dem **Sauen-Manager Mobile** für Pocket PCs.
- **Zusatzmodul Fütterungssystem**
Datenaustausch mit Fütterungsanlage.
- **Zusatzmodul Berater**
Zusatzmodul für Berater bzw. Beratungsorganisationen (Datenexport gemäß Sauenplanerschnittstelle des ZDS)

Systeminformationen

- Der **Sauen-Manager** ist lauffähig auf praktisch jedem Windows-PC mit *Windows 95TM* oder höher, insbesondere unter *Windows 95/98/METM* und *Windows NT/2000/XP/VistaTM*. Er kann auch im Netzwerk betrieben werden.
- Der **Sauen-Manager Mobile** ist lauffähig auf einem *Pocket PC (PDA)* mit dem Betriebssystem *Microsoft Windows Mobile 5.0TM* oder höher. Die Bildschirmauflösung sollte mindestens 240x320 Punkte betragen.



HAG-PC-Soft
Dipl.-Inform. B. Hagmann

Schlehenweg 32
D-49828 Neuenhaus

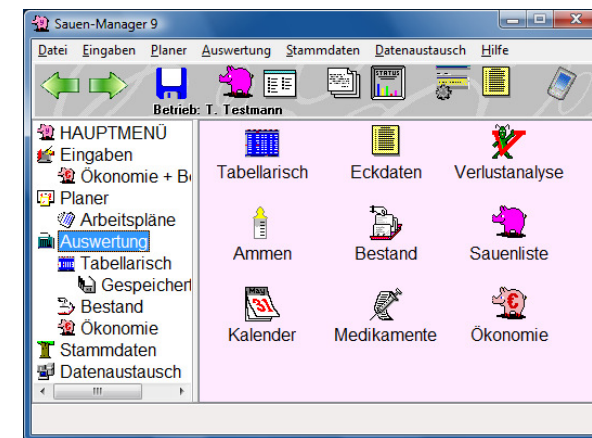
Telefon 05941-6519
Fax 05941-6559

www.hag-pc-soft.de



HAG-PC-Soft's Sauen-Manager 9

EDV-Sauenplaner der 9. Generation --
Ergebnis von 20 Jahren Weiterentwicklung



- Anwenderfreundlich und auch für Einsteiger einfach zu bedienen
- Verwaltung aller relevanten Daten der Ferkelproduktion
- Flexible Arbeitsplanung
- Vielfältige Auswertungen und Analysen
- Versenden von HI-Tier Meldungen
- Bestandsregister laut VVVO
- Mobile Datenerfassung mit dem **Sauen-Manager Mobile** für Pocket PCs

Datenerfassung

- Die Sauendaten werden übersichtlich in **Karteikarten** erfasst und ausgewiesen.

Wurfnr.	Datum	Belegung	Ferkelung Ges./Leb.	Absetzung Anz./Gew.	Ammen-ferkel	Tage	Bemerkung/Behandlung
4	05.07.2007	2*H2PBes	13:13			5 GT	
	30.10.2007					117 TT	
> 144 T.	21.11.2007			11:57		22 ST	
5	25.11.2007	2*Klaus	11:11			4 GT	
	22.03.2008					118 TT	
> 144 T.	13.04.2008			11:6.4		22 ST	
6	18.04.2008	2*Joschka				5 GT	
	11.05.2008	BELEG.NEG				23 GT	
	22.05.2008	2*Rudolf				11 GT	
	16.09.2008		10:8			117 TT	
> 189 T.	13.10.2008			7:6.2		27 ST	
7	18.10.2008	2*Rudolf				5 GT	
	08.12.2008		ABORT			51 AT	Verferkelung

- Durch **Sammelbuchungen** und **Schnelleingaben** ist eine einfache und schnelle Datenerfassung gewährleistet. Dabei können auch Buchungen für eine komplette Produktionsgruppe (3-Wochen-Rhythmus etc.) erfasst werden.
- Zur schnelleren Datenerfassung sind die Eingabefenster insbesondere auch im Hinblick auf eine **Erfassung mit der Tastatur** entwickelt worden.

Arbeitsplanung

- Übersichtliche **Arbeitspläne** werden ausgegeben, wobei für jede Sau diverse Statusinformationen und Kommentare aus vorherigen Würfen angezeigt werden.
- Falls **Gruppenabsetzungen** (3-Wochen-Rhythmus etc.) durchgeführt werden, lässt sich auf Knopfdruck die aktuelle Zusammensetzung der Produktionsgruppen ermitteln. Die errechneten Gruppen können auf den Arbeitsplänen gezielt behandelt und bei der Erfassung von Sammelbuchungen verwendet werden.
- Statuspläne** geben Aufschluss über den aktuellen Status der einzelnen Sauen.

Auswertung

- Durch die Punkte **Eckdaten** und **Verlustanalyse** lassen sich jeweils detaillierte Berichte erstellen, in denen diverse Leistungswerte und negative Faktoren analysiert werden.
- Diverse fest vorgegebene **Tabellarische Auswertungen** bieten eine vielfältige Analyse des Sauenbestandes (Auswertung der Kalenderjahre, Sauenhitliste, Ebervergleich, etc.).
- Zusätzlich können mit der **Tabellarischen Auswertung** auch **frei definierbare Kombinationsauswertungen** erstellt werden, wobei der Sauenbestand nach Kriterien wie Kaufdaten, Wurfnr., Zeiträume, Bemerkungen usw. ausgewertet wird.

Allgemeines

- Der **Sauen-Manager** versendet auf Wunsch automatisch alle erforderlichen **HI-Tier Meldungen** (Bewegungs- und Stichtagsmeldungen) per Internetverbindung an die HI-Tier Schweinedatenbank.

Abgeb. Betrieb	Zugangsdatum	Anzahl Tiere	Herkunftsland	Info	Status
	27.05.2008	10	Jungs./Meyer-Schulze		offen

- Das **Bestandsregister laut VVO** (Viehverkehrsverordnung), welches insbesondere auch für QS-Teilnehmer verlangt wird, kann für Sauen/Eber, Ferkel und Masttiere geführt werden.
- Durch die universelle **Export**-Funktion kann jede dargestellte Tabelle nach Excel, dBASE, etc. exportiert werden.

NEU Der mobile Sauenplaner für den Stall: Sauen-Manager Mobile

Mit dem **Sauen-Manager Mobile** steht nun auch ein mobiler Sauenplaner für die Westentasche zur Verfügung. Er ist lauffähig auf *Pocket PCs* (tragbare Taschencomputer) mit dem Betriebssystem *Microsoft Windows Mobile 5.0™* oder höher.



Beim **Sauen-Manager Mobile** handelt es sich um eine abgespeckte Sauenplanerversion mit folgender Funktionalität:

- Der **Sauen-Manager Mobile** ist nur in Kombination mit dem **Sauen-Manager 9** einsetzbar, wobei durch eine **Datensynchronisation** jeweils die Daten abgeglichen werden.
- Durch die **Datensynchronisation** werden sämtliche Sauenkarteikarten an den **Sauen-Manager Mobile** übertragen. Diese können dann hier direkt im Stall aufgerufen und angezeigt werden.
- Im **Sauen-Manager Mobile** können Grundeintragungen (Belegungen, Ferkelungen, Absetzungen, etc.) direkt im Stall erfasst werden. Diese werden dann im Rahmen der **Datensynchronisation** in den **Sauen-Manager 9** übernommen.

Die **Datensynchronisation** ist Bestandteil des **Zusatzmoduls Pocket PC**, und somit nicht im Grundmodul des **Sauen-Manager 9** enthalten.